

# LES BOLS

Offrez à vos clients la meilleure expérience de prêt-à-manger grâce à notre sélection de "power bowls" ultra-frais, riches en protéines et savoureux. Nos emballages au design vibrant et résistant garantissent non seulement la fraîcheur, mais sont également fabriqués à partir de matériaux entièrement recyclables.



## DRAGON



Ingrédients: Riz, quinoa\*, lentilles, tempeh cuit (fèves de soya\*, eau, tamari sans gluten, sel, poudre d'oignon, huile de canola, sucre de canne\*, huile de sésame, fumée liquide, poudre d'ail, culture de rhizopus, acide lactique, sésame\*, quinoa\*, goémon, arame, riz brun\*, millet\*, graines de lin\*, épices), chou rouge, chou vert, carotte, choucroute (chou, vin, sel, poudre de betterave), pousses, sésame, goémon. Sauce (huile de canola, huile de tournesol, eau, levure alimentaire, tamari sans gluten, sucre de canne\*, poudre d'ail, gomme xanthane). \*Bio

Contient : soya, sésame.  
Peut contenir : arachide, noix, blé, gluten, moutarde.

**26g** PROTÉINE PROTEIN **13g** FIBRE FIBER **0** CHOLESTÉROL CHOLESTEROL



Valeur nutritive		% VQ* / % DV*		% VQ* / % DV*	
<b>Nutrition Facts</b>					
pour 1 emballage (425 g)		44 %		26 g	
Lipides / Fat 33 g		saturés / Saturated 4 g		20 %	
+ trans / Trans 0 g					
<b>Calories 620</b>		Glucides / Carbohydrate 57 g		Potassium 950 mg	
* VQ = valeur quotidienne		Fibres / Fibre 13 g		20 %	
* DV = Daily Value		Sucres / Sugars 11 g		11 %	
				Calcium 200 mg	
				15 %	
				Fer / Iron 5,5 mg	
				31 %	

\* 5% ou moins c'est peu, 15% ou plus c'est beaucoup / \* 5% or less is a little, 15% or more is a lot

## BALI



Ingrédients: Riz, quinoa\*, lentilles, tempeh cuit (fèves de soya\*, eau, tamari sans gluten, vinaigre de riz, sucre de canne\*, cassonade, gingembre, ail, huile de sésame, jus d'orange, sésame\*, quinoa\*, goémon, arame, riz brun\*, millet\*, graines de lin\*, gomme xanthane, acide lactique, culture de rhizopus, épices), chou rouge, légumes marinés (carotte, navet, daikon, vinaigre, sucre de canne\*, sel), edamame, chou frisé, pousses, sésame, goémon. Sauce (huile de canola, gingembre, vinaigre de riz, eau, sucre de canne\*, tamari sans gluten, huile de sésame, piments). \*Bio

Contient : soya, sésame.  
Peut contenir : noix, arachides, blé, gluten, moutarde.

**25g** PROTÉINE PROTEIN **11g** FIBRE FIBER **0** CHOLESTÉROL CHOLESTEROL



Valeur nutritive		% VQ* / % DV*		% VQ* / % DV*	
<b>Nutrition Facts</b>					
pour 1 emballage (400 g)		41 %		26 g	
Lipides / Fat 31 g		saturés / Saturated 3 g		18 %	
+ trans / Trans 0,5 g					
<b>Calories 650</b>		Glucides / Carbohydrate 71 g		Potassium 900 mg	
* VQ = valeur quotidienne		Fibres / Fibre 11 g		19 %	
* DV = Daily Value		Sucres / Sugars 21 g		21 %	
				Calcium 250 mg	
				19 %	
				Fer / Iron 5 mg	
				28 %	

\* 5% ou moins c'est peu, 15% ou plus c'est beaucoup / \* 5% or less is a little, 15% or more is a lot

## BOUDDHA



Ingrédients: Riz, quinoa\*, lentilles, carotte, tempeh cuit (fèves de soya\*, eau, tamari sans gluten, huile de canola, poudre d'oignon, sel de mer, sucre de canne\*, huile de sésame, fumée liquide, poudre d'ail, culture de rhizopus, acide lactique, sésame\*, quinoa\*, goémon, arame, riz brun\*, millet\*, graines de lin\*, épices), chou frisé, poivron rouge, graines de tournesol, graines de citrouille, pousses. Sauce (huile de canola, eau, tamari sans gluten, tahini, vinaigre, sucre de canne\*, oignon, vinaigre de cidre de pomme, ail, gingembre, huile de sésame, gomme xanthane). \*Bio

Contient : soya, sésame.  
Peut contenir : arachide, noix, blé, gluten, moutarde.

**23g** PROTÉINE PROTEIN **9g** FIBRE FIBER **0** CHOLESTÉROL CHOLESTEROL



Valeur nutritive		% VQ* / % DV*		% VQ* / % DV*	
<b>Nutrition Facts</b>					
pour 1 emballage (375 g)		45 %		23 g	
Lipides / Fat 34 g		saturés / Saturated 3,5 g		20 %	
+ trans / Trans 0,5 g					
<b>Calories 580</b>		Glucides / Carbohydrate 50 g		Potassium 800 mg	
* VQ = valeur quotidienne		Fibres / Fibre 9 g		17 %	
* DV = Daily Value		Sucres / Sugars 8 g		12 %	
				19 %	

\* 5% ou moins c'est peu, 15% ou plus c'est beaucoup / \* 5% or less is a little, 15% or more is a lot

## THAÏ



Ingrédients: Riz, quinoa\*, lentilles, carotte, chou vert, légumes marinés (carotte, navet, daikon, vinaigre, sucre de canne\*, sel), tofu mariné (eau, fèves de soya\*, tamari sans gluten, sel, huile de canola, poudre d'oignon, huile de sésame, fumée liquide, sulfate de calcium), arachides, pousses. Sauce (arachides, eau, huile de canola, vinaigre, sucre de canne\*, gingembre, ail, sel, feuilles de lime, piments, gomme xanthane). \*Bio

Contient : arachide, soya, sésame.  
Peut contenir : noix, blé, gluten, moutarde.

**26g** PROTÉINE PROTEIN **10g** FIBRE FIBER **0** CHOLESTÉROL CHOLESTEROL



Valeur nutritive		% VQ* / % DV*		% VQ* / % DV*	
<b>Nutrition Facts</b>					
pour 1 emballage (425 g)		35 %		26 g	
Lipides / Fat 26 g		saturés / Saturated 3 g		16 %	
+ trans / Trans 0,2 g					
<b>Calories 580</b>		Glucides / Carbohydrate 62 g		Potassium 750 mg	
* VQ = valeur quotidienne		Fibres / Fibre 10 g		16 %	
* DV = Daily Value		Sucres / Sugars 15 g		38 %	
				25 %	

\* 5% ou moins c'est peu, 15% ou plus c'est beaucoup / \* 5% or less is a little, 15% or more is a lot

produit	vendu caisse/unité	code S.S.C.C.	code UPC	durées	taxable	réfrigéré	cout d'achat (caisse)	prix suggéré	poids net
Dragon	6	50-627932-23005-0	6-27932-23005-5	7 jours	oui	oui	\$ 47.20	\$ 11.99	425 g
Thai	6	50-627932-23000-5	6-27932-23000-0	7 jours	oui	oui	\$ 47.20	\$ 11.99	425 g
Bouddha	6	50-627932-23015-9	6-27932-23015-4	7 jours	oui	oui	\$ 47.20	\$ 11.99	375 g
Bali	6	50-627932-23009-8	6-27932-23009-3	7 jours	oui	oui	\$ 47.20	\$ 11.99	400 g

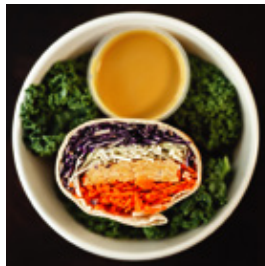


# LES WRAPS

Découvrez notre dernière nouveauté, le Wrap Déjeuner, enveloppé d'une tortilla de blé entier et garni de tofu brouillé, de bacon de tempeh et de patate douce rôtie. Plongez dans nos classiques comme le Wrap Dragon, le Wrap Tempeh BBQ et le Wrap Végépâté, enroulés dans du pain pita et servis avec une trempette délectable.



## DRAGON



Ingrédients: Pita blé (farine de blé non blanchie, eau, sucre, levure, sel, propionate de calcium), tempeh cuit (fèves de soya\*, eau, tamari sans gluten, sel, poudre d'oignon, huile de canola, sucre de canne\*, huile de sésame, fumée liquide, poudre d'ail, culture de rhizopus, acide lactique, sésame\*, quinoa\*, goémon, arame, riz brun\*, millet\*, graines de lin\*, épices), carotte, chou, Sauce (huile de canola, huile de tournesol, eau, levure alimentaire, tamari sans gluten, sucre de canne\*, ail, gomme xanthane). \*Bio  
Contient : soya, blé, gluten, sésame.  
Peut contenir : noix, arachides, moutarde.



Valeur nutritive		% VQ* / % DV*	Valeur nutritive		% VQ* / % DV*
<b>Nutrition Facts</b>			<b>Protéines / Protein</b> 21 g		
pour 1 emballage (255 g)			<b>Cholestérol / Cholesterol</b> 0 mg		
Per 1 package (255 g)			<b>Sodium</b> 650 mg		28 %
<b>Calories 530</b>	<b>Glucides / Carbohydrate</b> 50 g		<b>Potassium</b> 550 mg	12 %	
* VQ = valeur quotidienne	Fibres / Fibre 8 g	29 %	<b>Calcium</b> 75 mg	6 %	
* DV = Daily Value	Sucres / Sugars 8 g	8 %	<b>Fer / Iron</b> 4,5 mg	25 %	
* 5% ou moins c'est peu, 15% ou plus c'est beaucoup / * 5% or less is a little, 15% or more is a lot					

## VÉGÉPÂTÉ

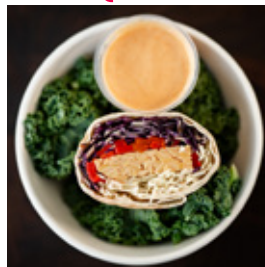


Ingrédients : Pita blé (farine de blé non blanchie, eau, sucre, levure, sel, propionate de calcium), végépâté (graines de tournesol, oignon, eau, patate douce, navet, avoine, huile de canola, vinaigre de cidre de pomme, levure alimentaire, sel de mer, épices), carotte, chou, Sauce (huile de canola, lait de soya\*, eau, vinaigre, sucre de canne\*, sel de mer, ail, gomme xanthane, fumée liquide, épices). \*Bio  
Contient : soya, blé, gluten.  
Peut contenir : noix, arachides, moutarde, sésame.



Valeur nutritive		% VQ* / % DV*	Valeur nutritive		% VQ* / % DV*
<b>Nutrition Facts</b>			<b>Protéines / Protein</b> 13 g		
pour 1 emballage (240 g)			<b>Cholestérol / Cholesterol</b> 0 mg		
Per 1 package (240 g)			<b>Sodium</b> 690 mg		30 %
<b>Calories 590</b>	<b>Glucides / Carbohydrate</b> 53 g		<b>Potassium</b> 550 mg	12 %	
* VQ = valeur quotidienne	Fibres / Fibre 6 g	21 %	<b>Calcium</b> 75 mg	6 %	
* DV = Daily Value	Sucres / Sugars 8 g	8 %	<b>Fer / Iron</b> 4,5 mg	25 %	
* 5% ou moins c'est peu, 15% ou plus c'est beaucoup / * 5% or less is a little, 15% or more is a lot					

## TEMPEH BBQ



Ingrédients : Pita blé (farine de blé non blanchie, eau, sucre, levure, sel, propionate de calcium), tempeh cuit (fèves de soya\*, eau, tamari sans gluten, sel, poudre d'oignon, huile de canola, sucre de canne\*, huile de sésame, fumée liquide, poudre d'ail, culture de rhizopus, acide lactique, sésame\*, quinoa\*, goémon, arame, riz brun\*, millet\*, graines de lin\*, épices), poivron rouge, chou, vinaigre, Sauce (huile de canola, lait de soya\*, eau, vinaigre, sucre de canne\*, sel de mer, ail, gomme xanthane, fumée liquide, épices). \*Bio  
Contient : soya, blé, gluten, sésame.  
Peut contenir : noix, arachides, moutarde.



Valeur nutritive		% VQ* / % DV*	Valeur nutritive		% VQ* / % DV*
<b>Nutrition Facts</b>			<b>Protéines / Protein</b> 16 g		
pour 1 emballage (255 g)			<b>Cholestérol / Cholesterol</b> 0 mg		
Per 1 package (255 g)			<b>Sodium</b> 630 mg		27 %
<b>Calories 480</b>	<b>Glucides / Carbohydrate</b> 44 g		<b>Potassium</b> 350 mg	7 %	
* VQ = valeur quotidienne	Fibres / Fibre 5 g	18 %	<b>Calcium</b> 75 mg	6 %	
* DV = Daily Value	Sucres / Sugars 6 g	6 %	<b>Fer / Iron</b> 3,5 mg	19 %	
* 5% ou moins c'est peu, 15% ou plus c'est beaucoup / * 5% or less is a little, 15% or more is a lot					

## DÉJEUNER



Ingrédients : Tofu assaisonné (tofu\*, oignon, eau, poivron rouge, huile de canola, levure alimentaire, sel, poudre d'ail, curcuma, poivre noir), tortilla blé entier, patate douce, tempeh mariné (fèves de soya\*, culture de Rhizopus, eau, sucre de canne\*, sirop d'érable\*, fumée liquide, tamari sans gluten, huile de canola, sel de mer, acide lactique, épices), épices. \*Bio  
Contient: soya, blé, gluten.  
Peut contenir: sésame, moutarde, noix, arachides.

Valeur nutritive		% valeur quotidienne*
<b>Nutrition Facts</b>		% Daily Value*
par emballage (210 g)		
Per package (210 g)		
<b>Calories 420</b>		
<b>Lipides / Fat</b> 12 g		16 %
saturés / Saturated 1,5 g		
+ trans / Trans 0 g		8 %
<b>Glucides / Carbohydrate</b> 55 g		
Fibres / Fibre 8 g		29 %
Sucres / Sugars 5 g		5 %
<b>Protéines / Protein</b> 22 g		
<b>Cholestérol / Cholesterol</b> 0 mg		
<b>Sodium</b> 880 mg		38 %
<b>Potassium</b> 650 mg		19 %
<b>Calcium</b> 400 mg		31 %
<b>Fer / Iron</b> 4,5 mg		25 %
* 5% ou moins c'est peu, 15% ou plus c'est beaucoup / * 5% or less is a little, 15% or more is a lot		



produit	vendu caisse/unité	code S.S.C.C.	code UPC	durées	taxable	réfrigéré	cout d'achat (caisse)	prix suggéré	poids net
Dragon	6	50-627932-10000-1	6-27932-10000-6	7 jours	oui	oui	\$ 35.39	\$ 8.99	255 g
Tempeh BBQ	6	50-627932-10005-6	6-27932-10005-1	5 jours	oui	oui	\$ 35.39	\$ 8.99	255 g
Végépâté	6	50-627932-10010-0	6-27932-10010-5	7 jours	oui	oui	\$ 35.39	\$ 8.99	240 g
Déjeuner	5	50-62793210012-4	6-27932-10012-9	7 jours	oui	oui	\$ 25,00	\$ 6.99	210 g

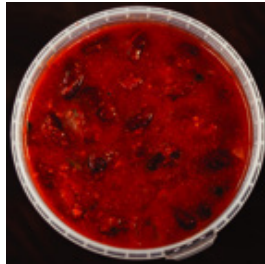


# REPAS CHAUDS

Plongez dans notre gamme de plats appétissants, depuis l'audacieux et délicieux chili aux haricots rouges jusqu'au savoureux curry des Caraïbes, en passant par la réconfortante soupe indienne et le piquant curry rouge thaïlandais. Une expérience culinaire qui donnera envie à vos clients d'en vouloir plus à chaque bouchée!



## CHILI



Ingrédients : Haricots rouges (haricots rognons rouges, eau, sel, chlorure de calcium, EDTA disodique), tomate broyée, eau, tvp (soya), oignon, poivron rouge, pâte de tomates, huile de canola, piments chipotle (piments jalapeño rouge, eau, vinaigre, sucre, sel, gomme xanthane, arôme de fumée, ail), coriandre, sucre de canne\*, sel de mer, épices. \*Bio

Contient : soya.  
Peut contenir : moutarde, blé, gluten, noix, arachides, sésame



Valeur nutritive		% VQ* / % DV*	%		% VQ* / % DV*
<b>Nutrition Facts</b>					
pour 1 1/4 tasse (300 g)					
Per 1 1/4 cup (300 g)					
<b>Calories 260</b>					
* VQ = valeur quotidienne					
* DV = Daily Value					
* 5% ou moins c'est peu, 15% ou plus c'est beaucoup / * 5% or less is a little, 15% or more is a lot					

## CHANA



Ingrédients : Pois chiches, pomme de terre, eau, pois verts, oignon, huile de canola, ail, pâte de tomate, cumin, poudre de cari (épices, moutarde), sel de mer, sucre de canne\*, épices. \*Bio

Contient : moutarde.  
Peut contenir : soya, blé, gluten, noix, arachides, sésame.



Valeur nutritive		% VQ* / % DV*	%		% VQ* / % DV*
<b>Nutrition Facts</b>					
pour 1 1/4 tasse (300 g)					
Per 1 1/4 cup (300 g)					
<b>Calories 310</b>					
* VQ = valeur quotidienne					
* DV = Daily Value					
* 5% ou moins c'est peu, 15% ou plus c'est beaucoup / * 5% or less is a little, 15% or more is a lot					

## CARI THAÏ



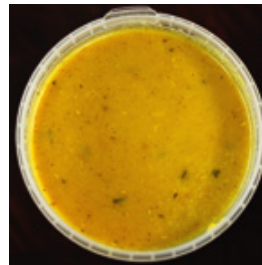
Ingrédients : Lait de noix de coco, eau, pois verts, patate douce, tofu\*, navet, poivron rouge, pâte de tomates, huile de canola, oignon, ail, gingembre, pâte de cari rouge (chili rouge, ail, citronnelle, galanga, sel de mer, échalote, racine de coriandre, feuilles de lime kaffir, épices), sucre\*, sel de mer, épices. \*Bio

Contient : soya.  
Peut contenir : arachide, noix, blé, gluten, moutarde, sésame.



Valeur nutritive		% VQ* / % DV*	%		% VQ* / % DV*
<b>Nutrition Facts</b>					
pour 1 1/4 tasse (300 g)					
Per 1 1/4 cup (300 g)					
<b>Calories 260</b>					
* VQ = valeur quotidienne					
* DV = Daily Value					
* 5% ou moins c'est peu, 15% ou plus c'est beaucoup / * 5% or less is a little, 15% or more is a lot					

## DAHL



Ingrédients : eau, lentilles rouges, oignon, lait de noix de coco, gingembre, huile de canola, ail, poudre de cari (épices, moutarde), sel de mer, coriandre, épices.

Ingredients: water, red lentils, onion, coconut milk, ginger, canola oil, garlic, curry powder (spices, mustard), sea salt, cilantro, spices.

Contient : moutarde.  
Peut contenir : soya, blé, gluten, noix, arachides, sésame.



Valeur nutritive		% VQ* / % DV*	%		% VQ* / % DV*
<b>Nutrition Facts</b>					
pour 1 1/4 tasse (300 g)					
Per 1 1/4 cup (300 g)					
<b>Calories 320</b>					
* VQ = valeur quotidienne					
* DV = Daily Value					
* 5% ou moins c'est peu, 15% ou plus c'est beaucoup / * 5% or less is a little, 15% or more is a lot					

produit	vendu caisse/unité	code S.S.C.C.	code UPC	durées	taxable	réfrigéré	cout d'achat (caisse)	prix suggéré	poids net
Chili	6	50-627932-80000-0	6-27932-80000-5	12 jours	oui	oui	\$ 35.09	\$ 8.59	450 g
Chana	6	50-627932-80005-5	6-27932-80005-0	12 jours	oui	oui	\$ 35.09	\$ 8.59	450 g
Cari	6	50-627932-50110-5	6-27932-50110-0	12 jours	oui	oui	\$ 35.09	\$ 8.59	450 g
Dahl	6	50-627932-80030-7	6-27932-80030-2	12 jours	oui	oui	\$ 26.88	\$ 6.39	450 g



# LES SAUCES

Embarquez pour une aventure pleine de saveurs avec nos sauces artisanales. De l'audace à la fraîcheur, chaque bouteille promet une sensation gustative. Rejoignez les millions de personnes qui ont savouré notre sauce Dragon et laissez vos papilles s'envoler !



## DRAGON



RICHE EN VITAMINES B

Ingrédients : huile de tournesol, huile de canola, eau, levure alimentaire, tamarin sans gluten, sucre de canne bio, poudre d'ail, gomme xanthane.

Contient : soya.  
Peut contenir : blé, gluten, arachides, sésame, noix, moutarde.



### Valeur nutritive Nutrition Facts

Per 1 Tbsp (15 mL)  
pour 1 c. à tab. (15 mL)

Amount Teneur	% Daily Value
<b>Calories / Calories</b> 70	
<b>Lipides / Fat</b> 6 g	10 %
Saturated / saturés 0.5 g	3 %
+ Trans / trans 0 g	
Polyunsaturated / polyinsaturés 0.2 g	
Monounsaturated / monoinsaturés 5 g	
<b>Cholesterol / Cholestérol</b> 0 mg	
<b>Sodium / Sodium</b> 85 mg	4 %
<b>Potassium / Potassium</b> 45 mg	1 %
<b>Carbohydrate / Glucides</b> 2 g	1 %
Fibre / Fibres 1 g	2 %
Sugars / Sucres 1 g	
<b>Protein / Protéines</b> 1 g	
Vitamin A / Vitamine A	0 %
Vitamin C / Vitamine C	0 %
Calcium / Calcium	0 %
Iron / Fer	2 %
Thiamine / Thiamine	100 %
Riboflavin / Riboflavine	80 %
Vitamin B6 / Vitamine B6	70 %
Vitamin B12 / Vitamine B12	50 %
Biotin / Biotine	10 %
Pantothenate / Pantothénate	2 %
Phosphorus / Phosphore	2 %
Magnesium / Magnésium	2 %
Zinc / Zinc	4 %
Selenium / Sélénium	6 %
Copper / Cuivre	2 %
Manganese / Manganèse	2 %
Molybdenum / Molybdène	2 %

## THAÏ



Ingrédients : arachides, eau, huile de canola, vinaigre, sucre de canne bio, gingembre, ail, sel, feuilles de lime kaffir, piments thaï, gomme xanthane.

Contient : arachides.  
Peut contenir : soya, blé, gluten, sésame, noix, moutarde.



### Valeur nutritive Nutrition Facts

Per 1 Tbsp (15 mL)  
pour 1 c. à tab. (15 mL)

Amount Teneur	% Daily Value
<b>Calories / Calories</b> 50	
<b>Lipides / Fat</b> 4.5 g	7 %
Saturated / saturés 0.5 g	3 %
+ Trans / trans 0 g	
<b>Cholesterol / Cholestérol</b> 0 mg	
<b>Sodium / Sodium</b> 50 mg	2 %
<b>Carbohydrate / Glucides</b> 3 g	1 %
Fibre / Fibres 0 g	0 %
Sugars / Sucres 2 g	
<b>Protein / Protéines</b> 1 g	
Vitamin A / Vitamine A	0 %
Vitamin C / Vitamine C	0 %
Calcium / Calcium	0 %
Iron / Fer	0 %

## VINAIGRETTE VERTE



Ingrédients : huile de canola, eau, vinaigre de cidre de pomme, oignon vert, aneth, sucre de canne bio, sel, ail, épinard, curcuma, gomme xanthane.

Peut contenir : soya, blé, gluten, arachides, sésame, noix, moutarde.



### Valeur nutritive Nutrition Facts

Per 1 Tbsp (15 mL)  
pour 1 c. à tab. (15 mL)

Amount Teneur	% Daily Value
<b>Calories / Calories</b> 70	
<b>Lipides / Fat</b> 7 g	11 %
Saturated / saturés 0.5 g	3 %
+ Trans / trans 0 g	
<b>Cholesterol / Cholestérol</b> 0 mg	
<b>Sodium / Sodium</b> 55 mg	2 %
<b>Carbohydrate / Glucides</b> 0 g	0 %
Fibre / Fibres 0 g	0 %
Sugars / Sucres 0 g	
<b>Protein / Protéines</b> 0.1 g	
Vitamin A / Vitamine A	0 %
Vitamin C / Vitamine C	2 %
Calcium / Calcium	0 %
Iron / Fer	0 %

## BOUDDHA



Ingrédients : huile de canola, eau, tamarin sans gluten, tahini, vinaigre, sucre de canne bio, oignon, vinaigre de cidre de pomme, ail, gingembre, huile de sésame, gomme xanthane.

Contient : soya, sésame.  
Peut contenir : blé, gluten, arachides, noix, moutarde.



### Valeur nutritive Nutrition Facts

Per 1 Tbsp (15 mL)  
pour 1 c. à tab. (15 mL)

Amount Teneur	% Daily Value
<b>Calories / Calories</b> 60	
<b>Lipides / Fat</b> 6 g	10 %
Saturated / saturés 0.5 g	3 %
+ Trans / trans 0 g	
<b>Cholesterol / Cholestérol</b> 0 mg	
<b>Sodium / Sodium</b> 110 mg	5 %
<b>Carbohydrate / Glucides</b> 1 g	0 %
Fibre / Fibres 0 g	0 %
Sugars / Sucres 1 g	
<b>Protein / Protéines</b> 1 g	
Vitamin A / Vitamine A	0 %
Vitamin C / Vitamine C	0 %
Calcium / Calcium	0 %
Iron / Fer	2 %

## TZATZIKI



Ingrédients : Tofutti non-hydrogéné (eau, mélange d'huile naturelle traitée par expeller (soja, fruit de palme, et olive), maltodextrine, sans OGM (protéines de soja, tofu), mélange de gommes naturelles (caroube, guar, cellulose, et xanthane) sucre et sel.), concombre, oignon, vinaigre, jus de citron, ail, eau, sel, gomme xanthane, huile de canola.

Contient : soya.  
Peut contenir : blé, gluten, arachides, sésame, noix, moutarde.



### Valeur nutritive Nutrition Facts

pour 2 c. à soupe (30 g)  
Per 2 tbsp (30g)

**Calories 90**

\* VQ = valeur quotidienne  
\* DV = Daily Value

\* 5% ou moins c'est peu, 15% ou plus c'est beaucoup / \* 5% or less is a little, 15% or more is a lot

	% VQ* / % DV*	% VQ* / % DV*
<b>Lipides / Fat</b> 8 g	11 %	<b>Protéines / Protein</b> 1 g
saturés / Saturated 1.5 g	8 %	<b>Cholestérol / Cholesterol</b> 0 mg
+ trans / Trans 0 g		<b>Sodium</b> 115 mg
<b>Glucides / Carbohydrate</b> 2 g		
Fibres / Fibre 0 g	0 %	Potassium 10 mg
Sucres / Sugars 0 g	0 %	Calcium 0 mg
		Fer / Iron 0 mg

produit	vendu	code S.S.C.C.	code UPC	durées	taxable	réfrigéré	cout d'achat (caisse)	prix suggéré	poids net
Dragon	6 unités/caisse	50-627932-30000-5	6-27932-30000-0	55 jours	non	oui	\$ 40.84	\$ 9.75	250g
Bouddha	6 unités/caisse	50-627932-30040-1	6-27932-30040-6	25 jours	non	oui	\$ 34.64	\$ 8.29	250g
Thaï	6 unités/caisse	50-627932-30005-0	6-27932-30005-5	55 jours	non	oui	\$ 34.64	\$ 8.29	250g
Vinaigrette Verte	6 unités/caisse	50-627932-30010-4	6-27932-30010-9	55 jours	non	oui	\$ 34.64	\$ 8.29	250g
Tzatziki	12 unités/caisse	50-627932-40005-7	6-27932-40005-2	21 jours	non	oui	\$ 46.74	\$ 5.59	215g



# LES PROTÉINES



Essayez nos Tempehs prêt-à-manger, fabriqué exclusivement avec du Tempeh biologique et sans OGM Noble Bean. Préparez-vous pour des barbecues à l'année longue avec nos Burgers Végétaliens, des galettes précuites riches en protéines végétales. Rehaussez vos plats avec du Bacon de Coco, sucré, croustillant et fumé à la perfection.



Valeur nutritive Nutrition Facts	
pour 1/3 emballage (85 g) Per 1/3 package (85 g)	
<b>Calories 150</b>	% valeur quotidienne* % Daily Value*
<b>Lipides / Fat 7 g</b>	9%
saturés / Saturated 1 g	5%
+ trans / Trans 0 g	
<b>Glucides / Carbohydate 9 g</b>	
Fibres / Fibre 5 g	18%
Sucres / Sugars 1 g	1%
<b>Protéines / Protein 14 g</b>	
<b>Cholestérol / Cholesterol 0 mg</b>	
<b>Sodium 230 mg</b>	10%
Potassium 200 mg	4%
Calcium 50 mg	4%
Fer / Iron 1.5 mg	8%
* 5% ou moins c'est peu, 15% ou plus c'est beaucoup * 5% or less is a little, 15% or more is a lot	

## TEMPEH BBQ

Ingrédients : Tempeh bio (fèves de soya biologiques, eau, culture de rhizopus, acide lactique), eau, sucre de canne biologique, pâte de tomates, huile de canola, vinaigre de cidre de pomme, sel de mer, fumée liquide, poudre d'oignon, moutarde, acide lactique, poudre d'ail, épices, fines herbes.

Contient : Soya, Moutarde. Peut contenir : Sésame.



Valeur nutritive Nutrition Facts	
pour 1/3 emballage (85 g) Per 1/3 package (85 g)	
<b>Calories 150</b>	% valeur quotidienne* % Daily Value*
<b>Lipides / Fat 7 g</b>	9%
saturés / Saturated 1 g	5%
+ trans / Trans 0 g	
<b>Glucides / Carbohydate 9 g</b>	
Fibres / Fibre 5 g	18%
Sucres / Sugars 1 g	1%
<b>Protéines / Protein 14 g</b>	
<b>Cholestérol / Cholesterol 0 mg</b>	
<b>Sodium 230 mg</b>	10%
Potassium 200 mg	4%
Calcium 50 mg	4%
Fer / Iron 1.5 mg	8%
* 5% ou moins c'est peu, 15% ou plus c'est beaucoup * 5% or less is a little, 15% or more is a lot	

## TEMPEH THAÏ

Ingrédients : Tempeh bio (fèves de soya biologiques, eau, culture de rhizopus, acide lactique), eau, huile de canola, sucre de canne biologique, sel de mer, feuilles de lime kaffir, curcuma, acide lactique, poudre d'ail, gingembre moulu, cumin, piments thai, cayenne.

Contient : Soya. Peut contenir : Sésame, Moutarde.



Valeur nutritive Nutrition Facts	
pour 1/3 emballage (85 g) Per 1/3 package (85 g)	
<b>Calories 140</b>	% valeur quotidienne* % Daily Value*
<b>Lipides / Fat 6 g</b>	8%
saturés / Saturated 1 g	5%
+ trans / Trans 0 g	
<b>Glucides / Carbohydate 8 g</b>	
Fibres / Fibre 5 g	18%
Sucres / Sugars 0 g	0%
<b>Protéines / Protein 14 g</b>	
<b>Cholestérol / Cholesterol 0 mg</b>	
<b>Sodium 260 mg</b>	11%
Potassium 200 mg	4%
Calcium 50 mg	4%
Fer / Iron 1.25 mg	7%
* 5% ou moins c'est peu, 15% ou plus c'est beaucoup * 5% or less is a little, 15% or more is a lot	

## TEMPEH FUMÉ À L'OIGNON

Ingrédients : Tempeh bio (Fèves de soya biologiques, Eau, Culture de Rhizopus, Acide lactique), Eau, Tamari sans gluten, Poudre d'oignon, Huile de canola, Sel de mer, Acide lactique, Huile de sésame, Sucre de canne biologique, Fumée liquide, Ail en poudre, Épices, Fines herbes.

Contient : Soya, Sésame. Peut contenir : Moutarde.



Valeur nutritive Nutrition Facts	
pour 1/3 emballage (85 g) Per 1/3 package (85 g)	
<b>Calories 160</b>	% valeur quotidienne* % Daily Value*
<b>Lipides / Fat 8 g</b>	8%
saturés / Saturated 1 g	5%
+ trans / Trans 0 g	
<b>Glucides / Carbohydate 14 g</b>	
Fibres / Fibre 4 g	14%
Sucres / Sugars 6 g	6%
<b>Protéines / Protein 14 g</b>	
<b>Cholestérol / Cholesterol 0 mg</b>	
<b>Sodium 230 mg</b>	10%
Potassium 200 mg	4%
Calcium 50 mg	4%
Fer / Iron 1.25 mg	7%
* 5% ou moins c'est peu, 15% ou plus c'est beaucoup * 5% or less is a little, 15% or more is a lot	

## TEMPEH FUMÉ À L'ÉRABLE

Ingrédients : Tempeh bio (Fèves de soya biologiques, Eau, Culture de Rhizopus, Acide lactique), Eau, Sucre de canne biologique, Sirop d'Érable biologique, Fumée liquide, Tamari sans gluten, Huile de canola, Sel de mer, Acide lactique, Clou de girofle moulu.

Contient : Soya. Peut contenir : Sésame, Moutarde.



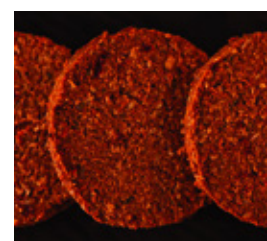
## NOIX DE COCO FUMÉE

Ingrédients : Noix de coco, sucre de canne\*, eau, sel de mer, huile de canola, poudre d'ail, fumée liquide, clous de girofle. \*Bio

Peut contenir : noix, arachides, soya, blé, gluten, moutarde, sésame.



Valeur nutritive Nutrition Facts		% VQ* / % DV*	% VQ* / % DV*	
pour 3 c. à soupe (15 g) Per 3 tbsp (15 g)				
<b>Calories 60</b>				
* VQ = valeur quotidienne * DV = Daily Value				
* 5% ou moins c'est peu, 15% ou plus c'est beaucoup / * 5% or less is a little, 15% or more is a lot				



## BURGER VÉGÉ

Ingrédients : Protéine de soya texturée\*, gluten de blé, pâte de tomates, betterave, carotte, moutarde, oignon, huile de canola, graines de tournesol, avoine, lin, tamari sans gluten, sucre de canne\*, vinaigre, sel de mer, fumée liquide, poudre d'ail, poudre d'oignon, épices. \*Bio

Contient : soya, blé, gluten, moutarde.

Peut contenir : noix, arachides, sésame.



Valeur nutritive Nutrition Facts		% VQ* / % DV*	% VQ* / % DV*	
pour 1 galette (100 g) + trans / Trans 0 g				
Per 1 patty (100 g)				
<b>Calories 210</b>				
* VQ = valeur quotidienne * DV = Daily Value				
* 5% ou moins c'est peu, 15% ou plus c'est beaucoup / * 5% or less is a little, 15% or more is a lot				

produit	vendu	code S.S.C.C.	code UPC	durées	taxable	réfrigéré	cout d'achat (caisse)	prix suggéré	poids net
Tempeh fumé à l'érable	6 unités/caisse	50-627932-50045-0	6-27932-50045-5	60 jours	non	oui	\$ 29.57	\$ 6.99	200 g
Tempeh thai	6 unités/caisse	50-627932-50055-9	6-27932-50055-4	60 jours	non	oui	\$ 27.43	\$ 6.49	200 g
Tempeh bbq	6 unités/caisse	50-627932-50065-8	6-27932-50065-3	60 jours	non	oui	\$ 27.43	\$ 6.49	200 g
Tempeh fumé à l'oignon	6 unités/caisse	50-627932-50075-7	6-27932-50075-2	60 jours	non	oui	\$ 27.43	\$ 6.49	200 g
Noix de coco fumée	12 unités/caisse	50-627932-60000-6	6-27932-60000-1	60 jours	non	non	\$ 40.33	\$ 5.19	80 g
Burger végété	6 unités/caisse	50-627932-50015-3	6-27932-50015-8	14 jours	non	oui	\$ 37.70	\$ 8.99	425 g

# LES DESSERTS

Faites plaisir à vos clients avec les biscuits et brownies à base de plantes d'Aux Vivres! Fabriqués sans œufs ni produits laitiers, nos gâteries sont élaborées à partir d'ingrédients de première qualité comme la poudre de cacao de procédé hollandais et le sucre de canne biologique, offrant une pause gourmande à emporter!



## BISCUIT AVOINE CHOCO

Ingrédients : Farine tout usage non blanchie\*, cassonade, avoine, eau, huile de canola, pépites de chocolat (sucre, liqueur de chocolat, beurre de cacao, beurre de cacao, lécithine de soya), lin, sel de mer, poudre à pâte, bicarbonate de soude, extrait de vanille. \*Bio  
Contient : Contient : blé, gluten, soya. Peut contenir : noix, arachides, sésame, moutarde.

Valeur nutritive		% VQ* / % DV*	%		% VQ* / % DV*
Nutrition Facts		Lipides / Fat 17 g	23 %	Protéines / Protein 6 g	
par biscuit (100 g)	saturés / Saturated 2.5 g	14 %	Cholestérol / Cholesterol 0 mg		
Per cookie (100 g)	+ trans / Trans 0.3 g		Sodium 210 mg	9 %	
<b>Calories 410</b>	<b>Glucides / Carbohydrate 60 g</b>		Potassium 175 mg	4 %	
* VQ = valeur quotidienne	Fibres / Fibre 3 g	11 %	Calcium 75 mg	6 %	
* DV = Daily Value	Sucres / Sugars 28 g	28 %	Fer / Iron 2.5 mg	14 %	



## BISCUIT DOUBLE CHOCO

Ingrédients : Farine tout usage non blanchie\*, cassonade, huile de canola, pépites de chocolat (sucre, liqueur de chocolat, beurre de cacao, lécithine de soya), cacao, lait de soya\*, eau, lin, bicarbonate de soude, extrait de vanille, sel de mer. \*Bio  
Contient : blé, gluten, soya. Peut contenir : noix, arachides, sésame, moutarde.

Valeur nutritive		% VQ* / % DV*	%		% VQ* / % DV*
Nutrition Facts		Lipides / Fat 17 g	23 %	Protéines / Protein 6 g	
par biscuit (105 g)	saturés / Saturated 3 g	17 %	Cholestérol / Cholesterol 0 mg		
Per cookie (105 g)	+ trans / Trans 0.3 g		Sodium 380 mg	17 %	
<b>Calories 410</b>	<b>Glucides / Carbohydrate 62 g</b>		Potassium 225 mg	5 %	
* VQ = valeur quotidienne	Fibres / Fibre 4 g	14 %	Calcium 40 mg	3 %	
* DV = Daily Value	Sucres / Sugars 33 g	33 %	Fer / Iron 3 mg	17 %	



## BISCUIT GINGEMBRE

Ingrédients : Farine tout usage non blanchie\*, mélasse, sucre de canne\*, farine de blé entier\*, huile de canola, eau, cannelle, gingembre, lin, bicarbonate de soude, sel de mer, noix de muscade, clous de girofle. \*Bio  
Contient : blé, gluten. Peut contenir : noix, arachides, soya, sésame, moutarde.

Valeur nutritive		% VQ* / % DV*	%		% VQ* / % DV*
Nutrition Facts		Lipides / Fat 13 g	17 %	Protéines / Protein 6 g	
par biscuit (105 g)	saturés / Saturated 1 g	7 %	Cholestérol / Cholesterol 0 mg		
Per cookie (105 g)	+ trans / Trans 0.3 g		Sodium 250 mg	11 %	
<b>Calories 400</b>	<b>Glucides / Carbohydrate 65 g</b>		Potassium 400 mg	9 %	
* VQ = valeur quotidienne	Fibres / Fibre 3 g	11 %	Calcium 50 mg	4 %	
* DV = Daily Value	Sucres / Sugars 28 g	28 %	Fer / Iron 3.5 mg	19 %	



## BISCUIT ÉNERGIE

Ingrédients : Farine tout usage non blanchie\*, sucre de canne\*, avoine, huile de canola, arachide, canneberge, noix de coco, pépites de chocolat (sucre, liqueur de chocolat, beurre de cacao, lécithine de soya), graines de sésame, sel, lin, cannelle, extrait de vanille, mélasse, bicarbonate de soude, poudre à pâte. \*Bio  
Contient : soya, blé, gluten, arachides, sésame. Peut contenir : noix, moutarde.

Valeur nutritive		% VQ* / % DV*	%		% VQ* / % DV*
Nutrition Facts		Lipides / Fat 26 g	35 %	Protéines / Protein 8 g	
par biscuit (105 g)	saturés / Saturated 7 g	37 %	Cholestérol / Cholesterol 0 mg		
Per cookie (105 g)	+ trans / Trans 0.3 g		Sodium 330 mg	14 %	
<b>Calories 470</b>	<b>Glucides / Carbohydrate 55 g</b>		Potassium 250 mg	5 %	
* VQ = valeur quotidienne	Fibres / Fibre 6 g	21 %	Calcium 75 mg	6 %	
* DV = Daily Value	Sucres / Sugars 26 g	26 %	Fer / Iron 3 mg	17 %	



## BROWNIE

Ingrédients : Sucre de canne\*, farine tout usage non blanchie\*, eau, huile de canola, noix de grenoble, cacao, pépites de chocolat (sucre, liqueur de chocolat, beurre de cacao, lécithine de soya), sel de mer, poudre à pâte, extrait de vanille. \*Bio  
Contient : soya, blé, gluten, noix.  
Peut contenir : arachides, moutarde, sésame.

Valeur nutritive		% VQ* / % DV*	%		% VQ* / % DV*
Nutrition Facts		Lipides / Fat 20 g	27 %	Protéines / Protein 6 g	
pap brownie (110 g)	saturés / Saturated 3.5 g	19 %	Cholestérol / Cholesterol 0 mg		
Per brownie (110g)	+ trans / Trans 0.2 g		Sodium 180 mg	8 %	
<b>Calories 450</b>	<b>Glucides / Carbohydrate 66 g</b>		Potassium 225 mg	5 %	
* VQ = valeur quotidienne	Fibres / Fibre 5 g	18 %	Calcium 125 mg	10 %	
* DV = Daily Value	Sucres / Sugars 43 g	43 %	Fer / Iron 3 mg	17 %	



produit	vendu	code S.S.C.C.	code UPC	durées	taxable	réfrigéré	cout d'achat (caisse)	prix suggéré	poids net
Biscuit avoine choco	6 unités/caisse	50-627932-70115-4	6-27932-70115-9	14 jours	oui	non	\$ 14.56	\$ 3.59	100 g
Biscuit double choco	6 unités/caisse	50-627932-70012-8	6-27932-70120-3	14 jours	oui	non	\$ 14.56	\$ 3.59	105 g
Biscuit gingembre	6 unités/caisse	50-627932-70125-3	6-27932-70125-8	14 jours	oui	non	\$ 14.56	\$ 3.59	105 g
Biscuit énergie	6 unités/caisse	50-627932-70128-4	6-27932-70116-6	14 jours	oui	non	\$ 14.56	\$ 3.59	105 g
Brownie	6 unités/caisse	50-627932-70000-3	6-27932-70000-8	14 jours	oui	non	\$ 23.18	\$ 5.69	110 g

